

INMOBILIARIO

Ideal para hacer vida en el exterior

El terrado es un magnífico espacio multifuncional, de 150 metros cuadrados, totalmente acondicionado para vivir en el exterior. Dispone de cocina, zona de comedor y zona *chill out* para tumbarse al sol o a la luz de la luna.



CON ENCANTO

Un idílico espacio en las alturas

Un ático con sobreático apto para disfrutar del aire libre en la ciudad

Isabel de Villalonga
Fotos: Ana Rímenez

Antes, los terrados de las casas eran espacios comunitarios que se utilizaban para tender la ropa y, en verano, los vecinos subían allí sus sillas para disfrutar del fresco de la noche. Ahora este placer se ha sofisticado, y quienes tienen el privilegio de poseer una azotea urbana no se resignan a subir las sillas, sino que la convierten en un idílico espacio para vivir al aire libre. Es el caso de la vivienda que nos concierne, un piso esquinero de 150 m² desde el que se accede a un terrado privado de idénticas dimensiones que reúne todas las comodidades que podemos desear: cocina, comedor, zona *chill out*, sol, sombra, agua, luna, estrellas, plantas y pájaros. Los tejados del casco antiguo están casi al alcance de la mano, el Eixample queda a los pies; la torre Agbar y Montjuïc, al fondo.

Situado justo en ese punto en que confluyen los distritos de Ciutat Vella y Eixample, en un antiguo edificio bien conservado de la calle Lluís el Piadós esquina Trafalgar, los propietarios de este ático lo reformaron por completo recientemente, eliminando tabiques, redistribuyendo el espacio, colocando parquet en el pavimento y utilizand

do materiales de inmejorable calidad. Todo, manteniendo las características de la finca regia en la que se encuentra, tales como los techos abovedados y la carpintería original.

El piso, gracias a su altura y a su orientación a tres vientos, goza de muchísima luz. Todas las habitaciones son exteriores y dispone además de amplias claraboyas estratégicamente situadas en el techo. Desde la puerta de entrada se accede directamente a un gran loft que agrupa los distintos ambientes de sala de estar y comedor, con una cocina americana incorporada al frente que tiene los electrodomésticos y arma-

FICHA Y UBICACIÓN

UBICACIÓN

Calle Lluís el Piadós esquina Trafalgar (Barcelona), ático y sobreático.

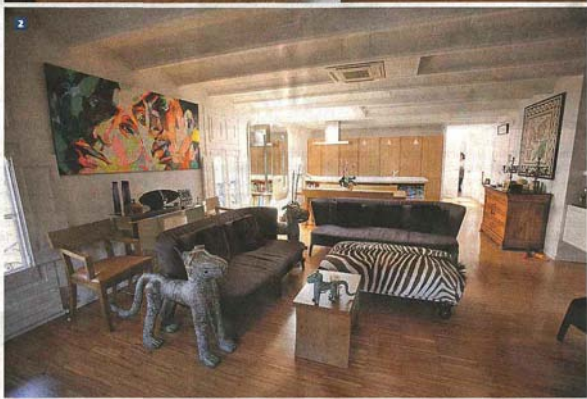
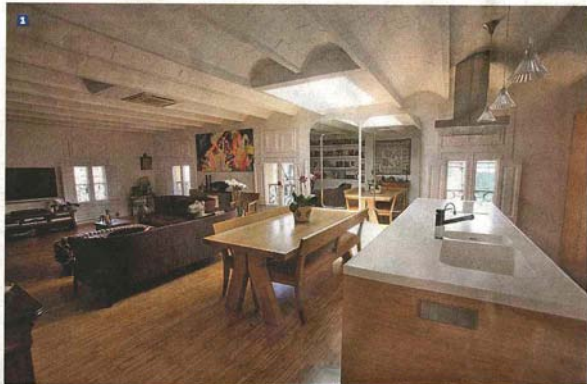
SUPERFICIE

Ático de 150 m² más 150 m² de terraza en el sobreático.

PRECIO

1.300.000 euros (el mobiliario no está incluido en el precio).

1 Vista general del salón comedor con cocina incorporada. En el techo abovedado original de la antigua vivienda se ha abierto un lucernario que ilumina directamente la mesa. 2 La vivienda goza de muchísima luz gracias a su altura y a su orientación a tres vientos.



3 El cuarto de baño de la suite principal es amplio y despejado, tiene dos lavamanos, bañera y cabina de ducha independiente.

4 Una daraboya situada sobre la cama de la suite principal, dotada de una cortina enrollable permite contemplar las estrellas y el cielo.

rios disimulados tras paneles de madera. En una isla central con sobre de silestone blanco, se ubican el fregadero y los fogones. La suite principal, amplia y luminosa, tiene vistas a la calle, y justo encima de la cama, un lucernario dotado de una cortina enrollable

motorizada permite contemplar las estrellas y la luz del amanecer. Este dormitorio dispone de toda una pared de armarios empotrados y de un cuarto de baño de generosas dimensiones que ventila directamente al exterior, con bañera y cabina de ducha. La vivienda cuenta también con otro suite de invitados que tiene su baño incorporado, una tercera habitación destinada a despacho y un pequeño cuarto habitado como lavadero y zona de aguas.

La impresionante terraza, pavimentada en madera de teka, es un espacio multifuncional, práctico y habitable, donde conviven diferentes espacios y rincones aptos para tomar el sol, cocinar, comer, recibir o relajarse. Ático y sobreático están conectados a través de la escalera comunitaria del edificio, pero se podría construir otra escalera para acceder directamente al terrado desde el interior de la vivienda.

